

MIEJSCOWY PLAN ZAGOSPODAROWANIA PRZESTRZENNEGO DLA TERENU CZĘŚCI OBRĘBU BOROWO ORAZ DLA TERENU CZĘŚCI OBRĘBU SŁONIN  
1:2000

100 0 100 200 m



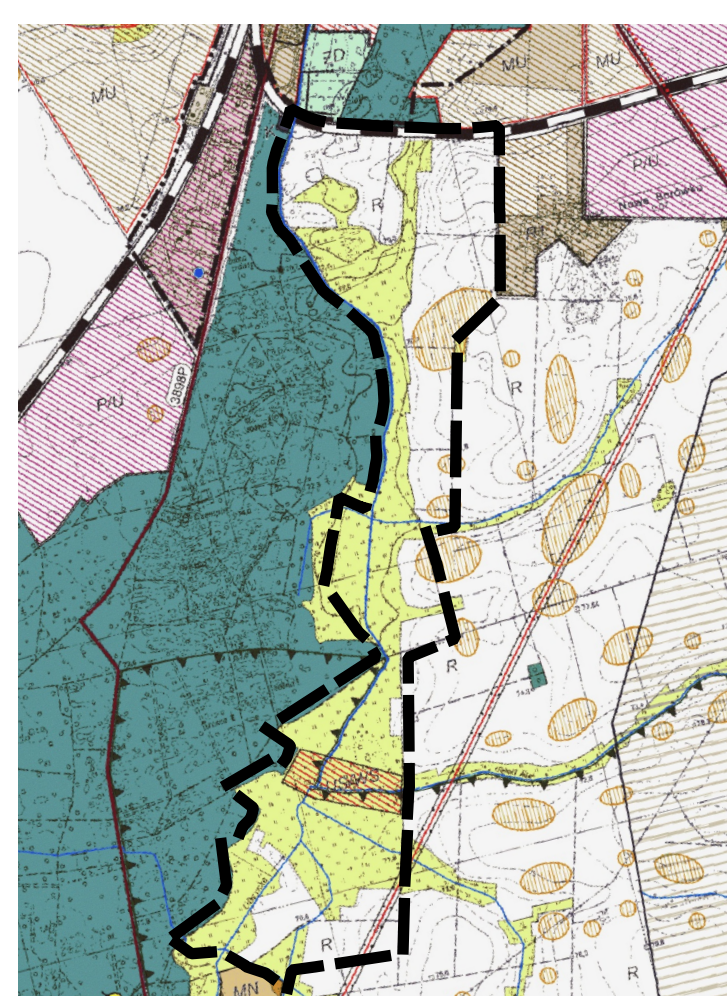
UKŁAD 2000 STREFA 6  
MAPA ZASADNICZA W POSTACI WEKTOROWEJ - LICENCJA STAROSTY  
KOŚCIAŃSKIEGO NR GN-1-6642.1020.2022\_3011\_9 Z 12.10.2022

OZNACZENIA:

- GRANICA OBSZARU OBJĘTEGO PLANEM
- LINIE ROZGRANICZAJĄCE TERENY O RÓŻNYM PRZEZNACZENIU LUB RÓŻNYCH ZASADACH ZAGOSPODAROWANIA
- TERENY ROLNICTWA Z ZAKAZEM ZABUDOWY
- TEREN LASÓW
- TERENY ZIELENI NATURALNEJ
- TERENY WÓD POWIERZCHNIOWYCH ŚRÓDLĄDOWYCH
- TEREN DROGI DOJAZDOWEJ
- TERENY KOMUNIKACJI DROGOWEJ WEWNĘTRZNEJ
- OBSZAR PARKU KRAJOBRAZOWEGO IM. GEN. DEZYDEREGO CHŁAPOWSKIEGO
- STREFA OCHRONY KONSERWATORSKIEJ ZE WIDOCZNOŚCIOWYCH STANOWISK ARCHEOLOGICZNYCH
- NAPOWIETRZNA LINIA ELEKTROENERGETYCZNA SN 15KV
- PAS OCHRONY FUNKCYJNEJ OD NAPOWIETRZNEJ LINII ELEKTROENERGETYCZNEJ SN 15KV

WYRYS ZE STUDIUM UWARUNKOWAŃ I KIERUNKÓW ZAGOSPODAROWANIA PRZESTRZENNEGO GMINY CZEMPIN  
1:25 000

250 0 250 500 m



OZNACZENIA:

- GRANICA OBSZARU OBJĘTEGO PLANEM
- WODY POWIERZCHNIOWE
- ŁĄKI I PASTWISKA
- TERENY UPRAW POŁOWYCH
- LASY
- TERENY ROLNICZE Z DOPUSZCZENIEM REALIZACJI ZABUDOWY ZWIĄZANEJ Z OBSŁUGĄ ROLNICTWA

