

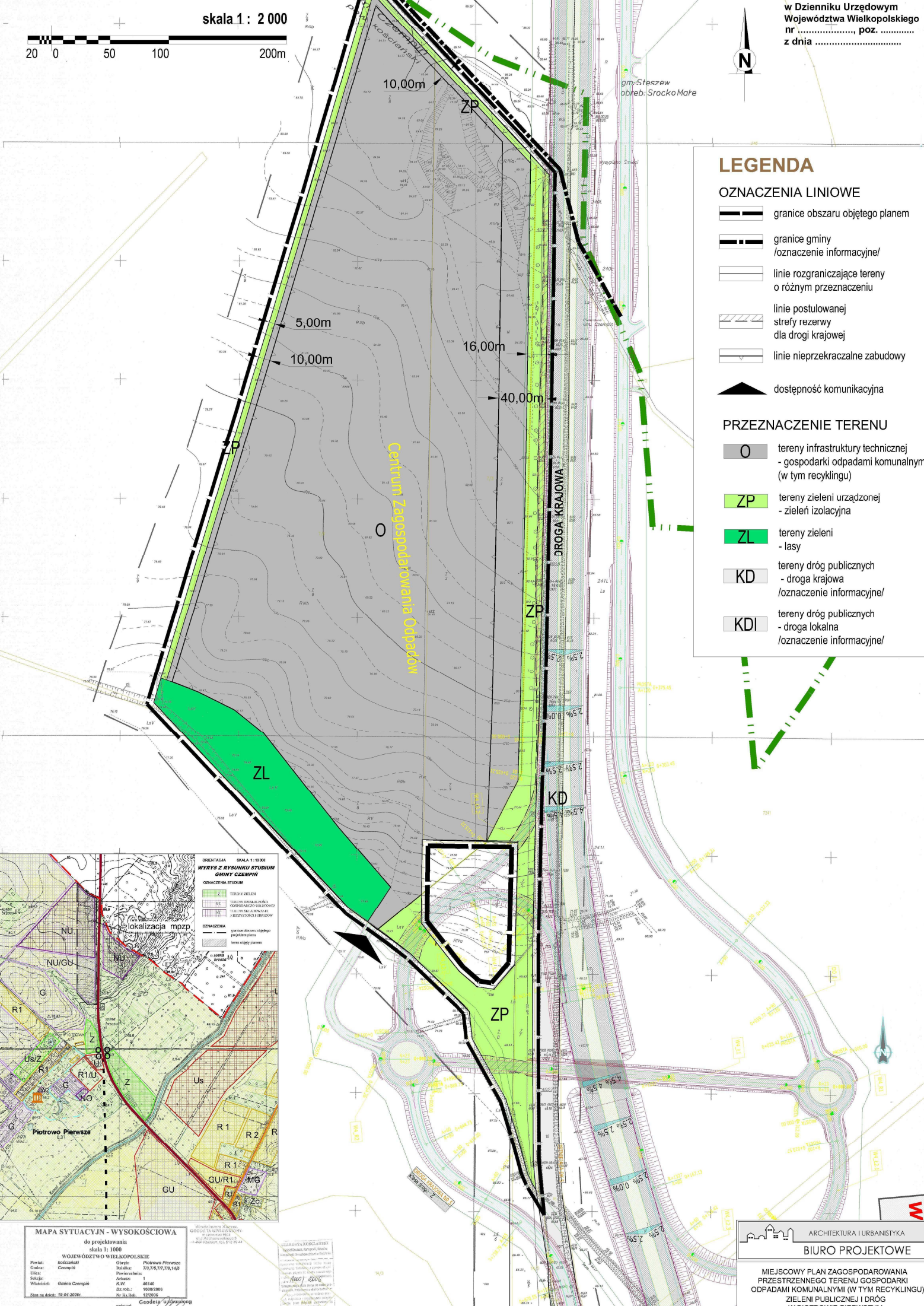
LEGENDA

OZNACZENIA LINIOWE

- granice obszaru objętego planem
- granice gminy /oznaczenie informacyjne/
- linie rozgraniczające tereny o różnym przeznaczeniu
- linie postulowanej strefy rezerwy dla drogi krajowej
- linie nieprzekraczalne zabudowy
- dostępność komunikacyjna

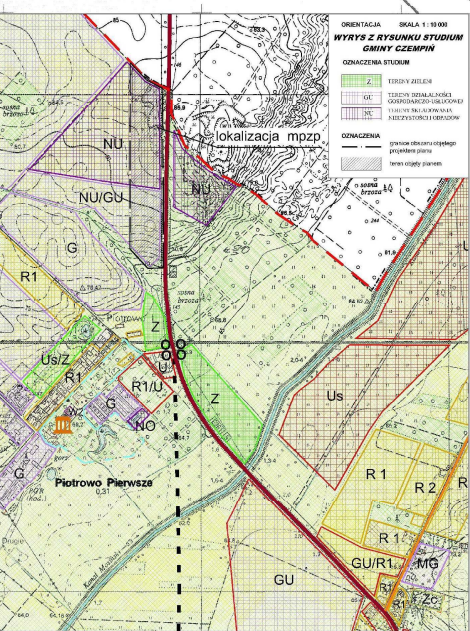
PRZEZNACZENIE TERENU

- tereny infrastruktury technicznej - gospodarki odpadami komunalnymi (w tym recyklingu)
- ZP tereny zieleni urządzonej - zieleń izolacyjna
- ZL tereny zieleni - lasy
- KD tereny dróg publicznych - droga krajowa /oznaczenie informacyjne/
- KDI tereny dróg publicznych - droga lokalna /oznaczenie informacyjne/



Centrum Zagospodarowana Odpadkami

DROGA KRAJOWA



MAPA SYTUACYJN - WYSOKOŚCIOWA
do projektowania
skala 1: 1000

WOJEWÓDZTWO WIELKOPOLSKIE
Ogółem: Piotrowo Pierwsze
Część: Czempiń

Plan miejscowy: 7/3,7/3,77,7/8,14/8
Plan miejscowy: 1
K.W.: 48140
Dz. nr. 10002066
Nr K. Rej. 12/2006

Wykonano: Geodeta Województwa Wielkopolskiego
Nr K. Rej. 12/2006

ARCHITEKTURA I URBANISTYKA
BIURO PROJEKTOWE

MIEJSCOWY PLAN ZAGOSPODAROWANIA PRZESTRZENNEGO TERENU GOSPODARKI ODPADAMI KOMUNALNYMI (W TYM RECYKLINGU), ZIEMI PUBLICZNEJ I DRÓG W PIOTROWIE PIERWSZYM