

MIEJSCOWY PLAN ZAGOSPODAROWANIA PRZESTRZENNEGO DLA TERENU CZĘŚCI OBRĘBU GŁUCHOWO ORAZ DLA TERENU CZĘŚCI OBRĘBU SIERNIKI

SKALA 1:2000



UKŁAD 2000 STREFA 6
MAPA ZASADNICZA W POSTACI WEKTOROWEJ - LICENCJA STAROSTY KOŚCIAŃKIEGO NR GN-1-6642.1020.2022_3011_P 2 z 12.10.2022

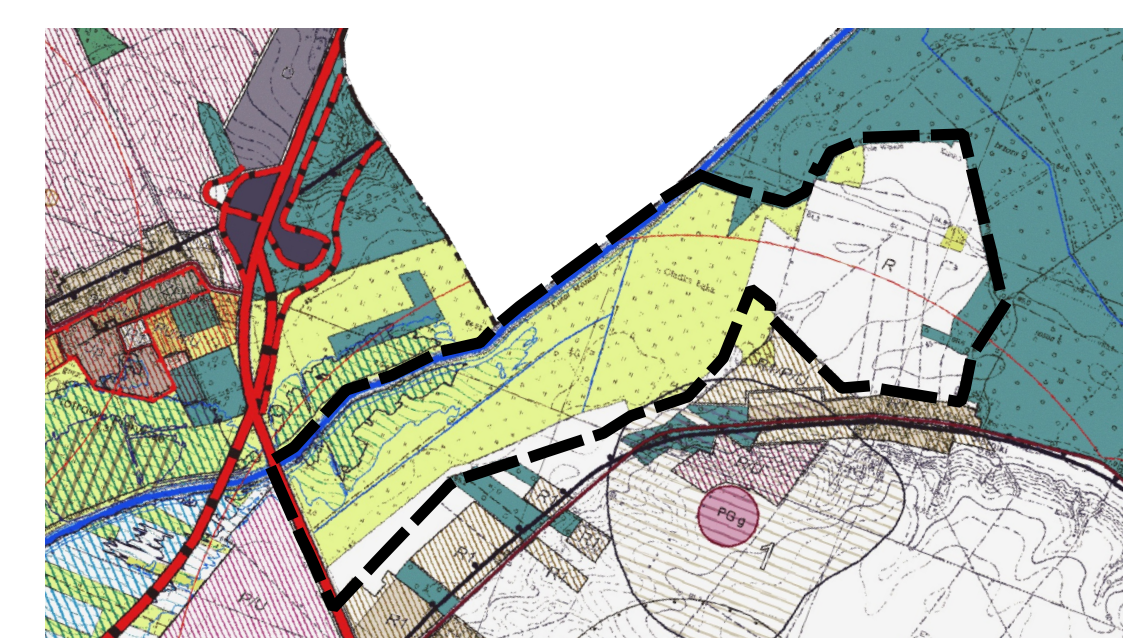
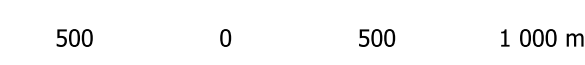
- OZNACZENIA:**
- GRANICA OBSZARU OBJĘTEGO PLANEM
 - LINIE ROZGRANICZAJĄCE TERENY O RÓŻNYM PRZEZNACZENIU LUB RÓŻNYCH ZASADACH ZAGOSPODAROWANIA
 - RN TERENY ROLNICTWA Z ZAKAZEM ZABUDOWY
 - LN TERENY LASÓW
 - WGS TEREN WÓD POWIERZCHNIOWYCH ŚRÓDLĄDOWYCH
 - KR TERENY KOMUNIKACJI DROGOWEJ WEWNĘTRZNEJ
 - STREFA OCHRONY KONSERWATORSKIEJ ZE WIDENIOWANYCH STANOWISK ARCHEOLOGICZNYCH
 - Obszar szczególnego zagrożenia powodzi, na którym prawdopodobieństwo wystąpienia powodzi jest wysokie i wynosi 10%
 - Obszar szczególnego zagrożenia powodzi, na którym prawdopodobieństwo wystąpienia powodzi jest średnie i wynosi 1%
 - Obszar, na którym prawdopodobieństwo wystąpienia powodzi jest niskie i wynosi 0,2%
 - KORYTARZ EKOLOGICZNY DLA OBSZARU NATURA 2000 Z UWZGLĘDNIENIEM POTRZEB OCHRONY KLUCZOWYCH GATUNKÓW DUŻYCH SSAKÓW
 - ZŁOŻE GAZU ZIEMNEGO "BOROWO" GZ 4725
 - OBSZAR I TEREN GÓRNICZY "BOROWO"
 - GAZOCIĄG DN 80, PN 100, DLA KTÓREGO OBOWIĄZUJE STREFA KONTROLOWANA WYNIKAJĄCA Z PRZEPISÓW ODREBNYCH, A TEREN PRZEZ KTÓRY PRZEBIEGA GAZOCIĄG ZALICZA SIĘ DO III KLASY LOKALIZACJI
 - WYMIAROWANIE

CAŁY OBSZAR OPRACOWANIA JEST POŁOŻONY W GRANICACH GZWP NR 150 PRADOLINA WARSZAWA - BERLIN
CAŁY OBSZAR OPRACOWANIA POŁOŻONY JEST GRANICACH KORYTARZA EKOLOGICZNEGO ISTOTNEGO DLA POPULACJI DUŻYCH SSAKÓW ORAZ SPÓJNOŚCI SIEDLISK LEŚNYCH I WODNO-BLOTNYCH W SKALI KRAJOWEJ I KONTYNTENTALNEJ



WYRYS ZE STUDIUM UWARUNKOWAŃ I KIERUNKÓW ZAGOSPODAROWANIA PRZESTRZENNEGO GMINY CZEMPIŃ

1:25 000



- OZNACZENIA:**
- GRANICA OBSZARU OBJĘTEGO PLANEM
 - WŁOZY POWIERZCHNIOWE
 - LEASY FENSTERSKA
 - TERENY UPRAM POKOPIWYCH
 - LASY
 - TERENY WŁOZY I DOPUSZCZAJĄCE REALIZACJĘ ZABUDOWY ZAKAZANEJ Z OBSZARU ROLNICTWA